

Riigi suurusest, ülesehitusest ja selle pidamisest

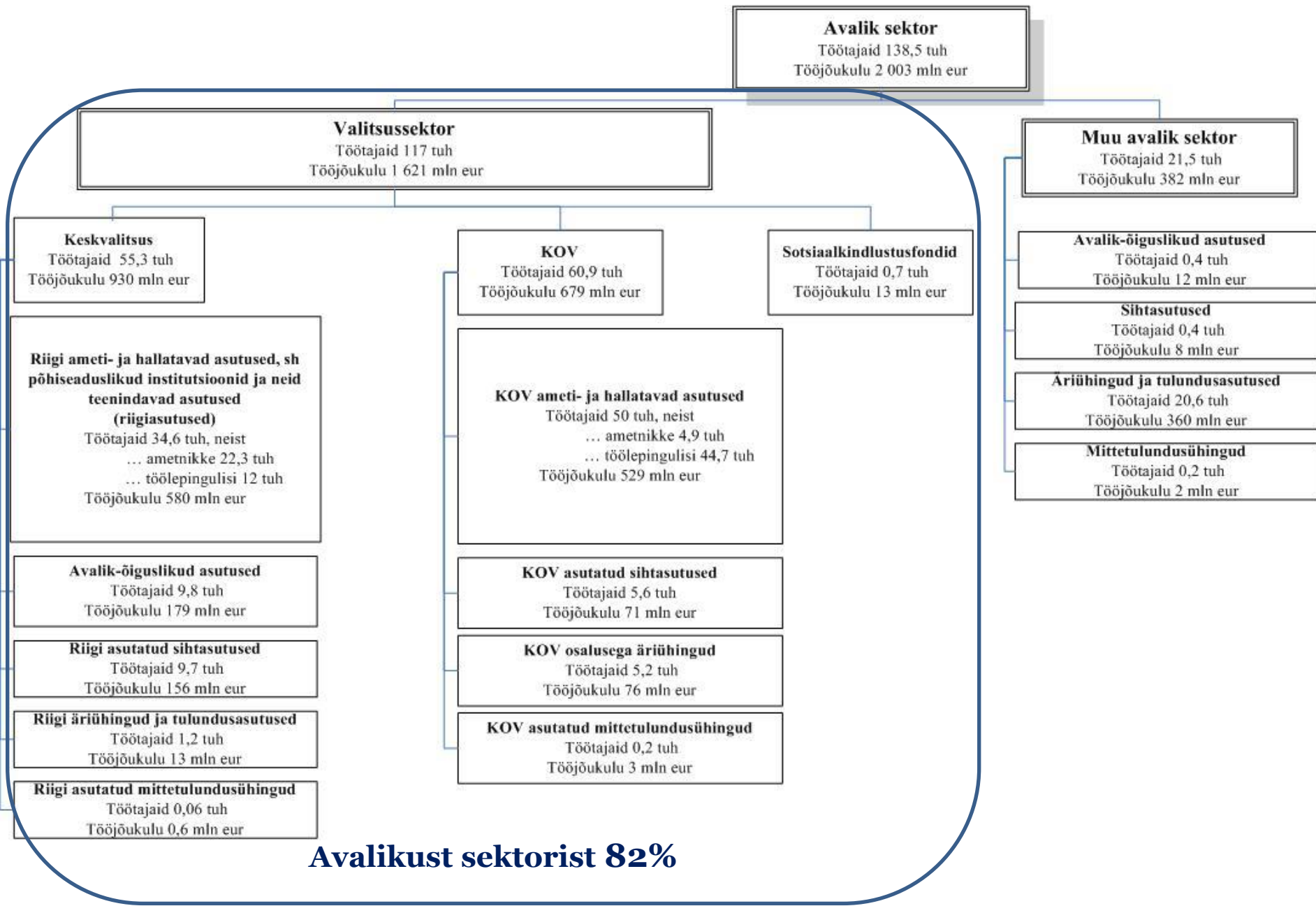
Presidendi mõttekojas

Külli Nõmm

9. aprill 2013

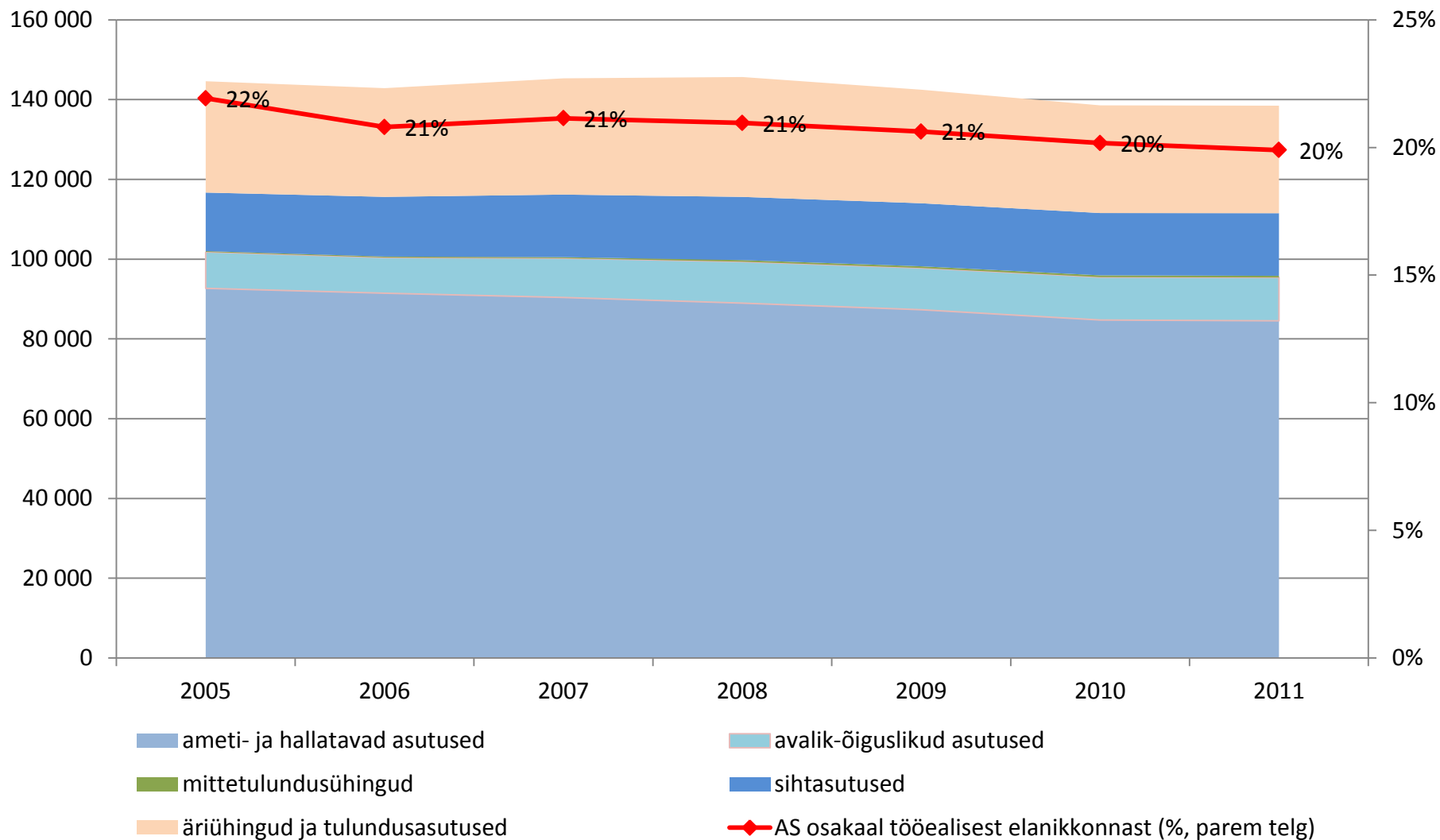
A background image featuring a single water droplet falling into a pool of water, creating concentric ripples. The scene is captured in a soft, high-key lighting, with the water surface reflecting the light. The overall color palette is light blue and white.

TÖÖTAJATE ARV JA TÖÖJÕUKULUD



Avalikust sektorist 82%

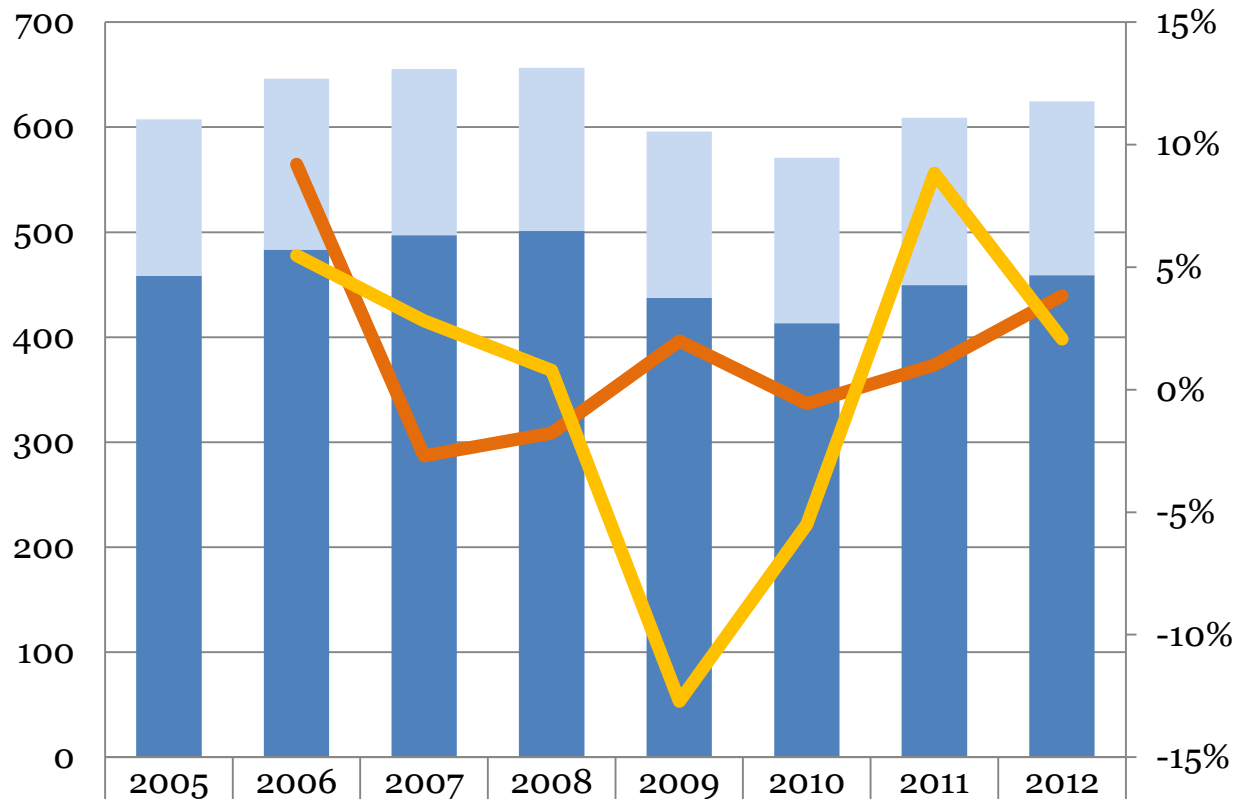
Täistööajale taandatud avaliku sektori töötajate arv



Avaliku sektori töötajate arv (Statistikaamet)

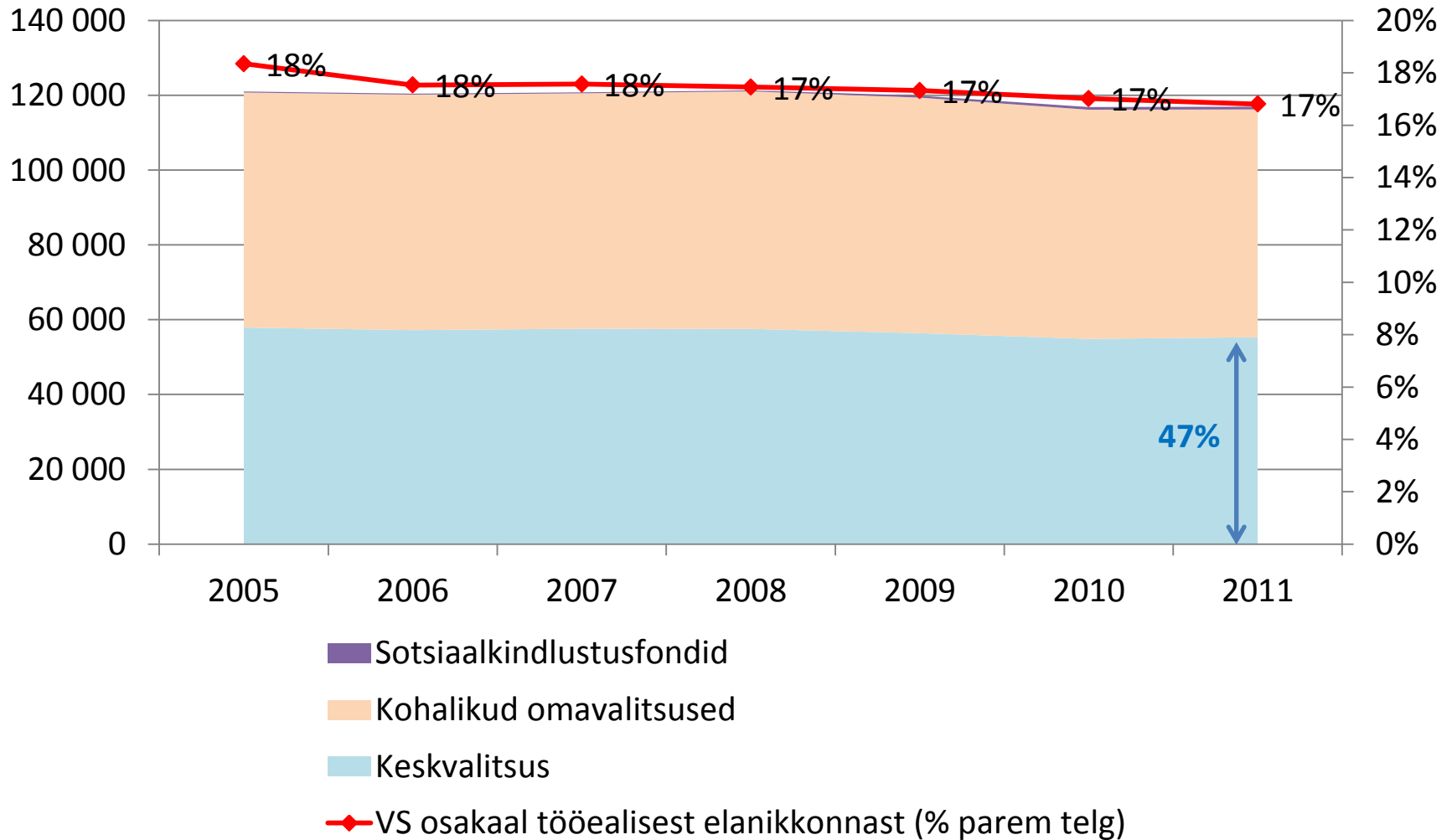
hõivatute arv (tuh)

hõive muutus

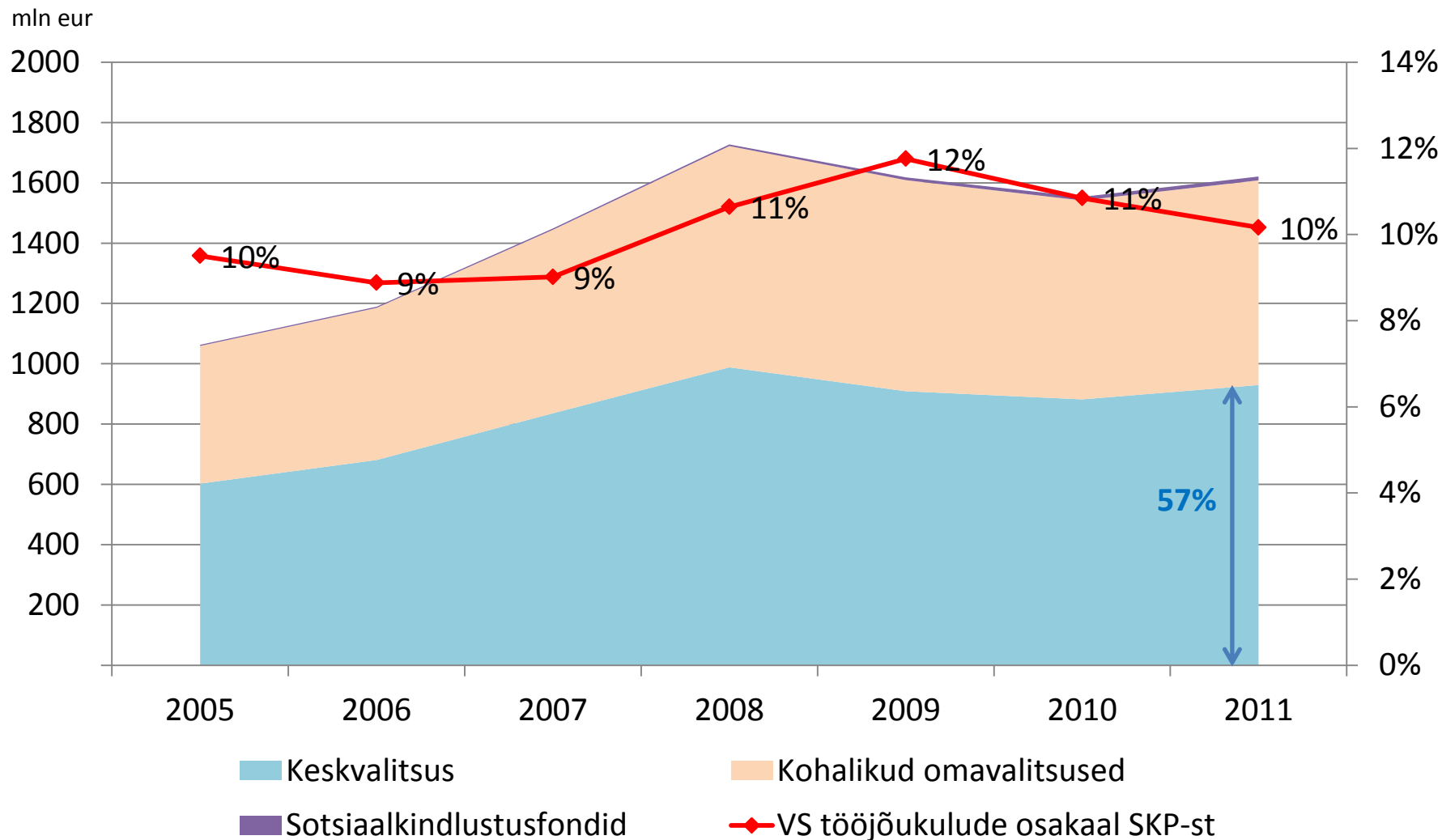


	2005	2006	2007	2008	2009	2010	2011	2012
Avaliku sektori hõivatud (tuh)	149	163	158	156	159	158	159	165
Erasektori hõivatud (tuh)	458	484	497	501	437	413	450	459
Avaliku sektori hõivatute muutus (ps)		9%	-3%	-2%	2%	-1%	1%	4%
Erasektori hõivatute muutus (ps)		5%	3%	1%	-13%	-6%	9%	2%

Täistööajale taandatud töötajate arv valitsussektoris



Valitsussektori tööjõukulud (mln eur)



A graphic of a water splash with three droplets falling from the top and creating concentric ripples on a light blue surface.

ÜLEVAADE RIIGIORGANISATSIOONIST

Keskvalitsus

Asutuse tüüp	Arv (2013)
Valitsusasutused (ministeeriumid ja Riigikantselei)	12
Ametid	24
Inspeksioonid	4
Teised valitsusasutused	23
Valitsusasutuste hallatavad asutused	138
Avalik-õiguslikud juriidilised isikud	21
Sihtasutused	70
MTÜd	116
Äriühingud	37
Riigi tulundusasutus	1
KOKKU	434

Kohalikud omavalitsused (226)

Asutuse tüüp	Arv (2013)	sh Tallinn
Ametiasutused	270	23
Hallatavad asutused	2190	249
KOV asutatud sihtasutused	153	14
KOV osalusega äriühingud	223	12
KOV osalusega mittetulundusühingud	>115	7
KOKKU	>2951	305

Trendid ja taust

- Avaliku sektori asutusi kujundatakse pidevalt ümber, tegutsemise vormid on teisenenud. Töötajate hulk pole oluliselt muutunud, kuid kulud kasvanud.
- Riigivalitsemise toimimisest on saamas riikide konkurentsivõime üks tugitalasid, kuigi riigijuhtimine on muutunud keeruliseks.

(Arengufond 2012, "Väliskeskond 2020: olulised trendid ja nende tähendus Eestile")

- OECD riigivalitsemise raport
 - *New Public Management*
 - *Joined-up government, whole-of-government*