



Elektronsete terviseandmete kättesaadavus

Peeter Ross
Ida-Tallinna Keskhaigla
Arendusjuht

Vabariigi Presidendi mõttekoda - "Rahva tervis ja privaatsus"

10.04.2008, Tallinn

Sisu



- Terviseandmete kasutajad
- Elektroonsed terviseandmed
- Eesti Digitaalsest terviseloost
- Digiloo võimalused riigi tasandil

Terviseandmete tekkimine



- Loodusteadused
 - Geneetika, molekulaarbioloogia jne.
- Tervishoid
 - Haigla, perearst
- Epidemioloogia
 - Meditsiiniregistrid
 - Rahvastikuregister jt.

Rakk

Üksikisik

Ühiskond

Terviseandmete kasutajad (I)



- Meditsiinitöötaja, eelkõige arst
 - Diagnoosimiseks
 - Ravi üle otsustamiseks
 - Teadustööks
- Teadlased

Terviseandmete kasutajad (II)



- Riik
 - Tervishoiupoliitika
 - Tervishoiu rahastamine
 - Ühiskonna arengu suundade ennustamine

Terviseandmete kasutajad (III)

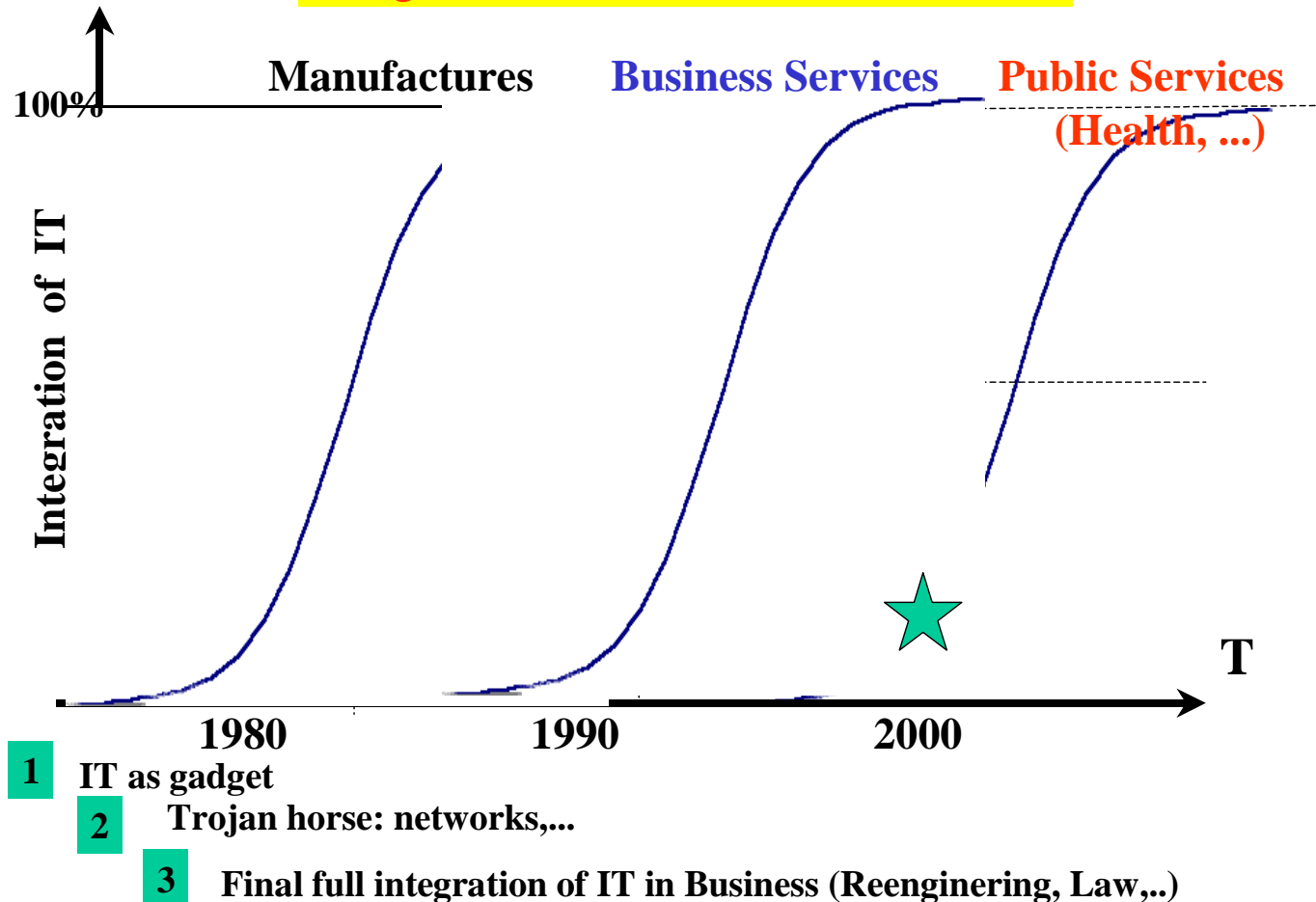


- Inimene
 - Enda või lähedase haiguse kulu hindamiseks
 - Elu planeerimiseks
 - Õige tervisekäitumise valimiseks

Elektroonsed terviseandmed



Integration of IT into the Business



Tervishoid: Teenindussektor: 80% moodustavad tööjõukulud

Terviseinfosüsteem. Kellele?



- Infosüsteemi on mõttekas arendada ainult juhul, kui on teada, kes hakkab seda kasutama
- Infosüsteemi eesmärk on inimese aitamine protsessi või tegevuse läbi viimisel
- Infosüsteemi välja töötaja ja kasutaja on partnerid

Ida-Tallinna Keskhaigla



IT hetkeolukord

- Haigla infosüsteem (HIS)
- Piltide arhiveerimise ja kommunikatsiooni süsteem (PAKS)
- Liidestumine

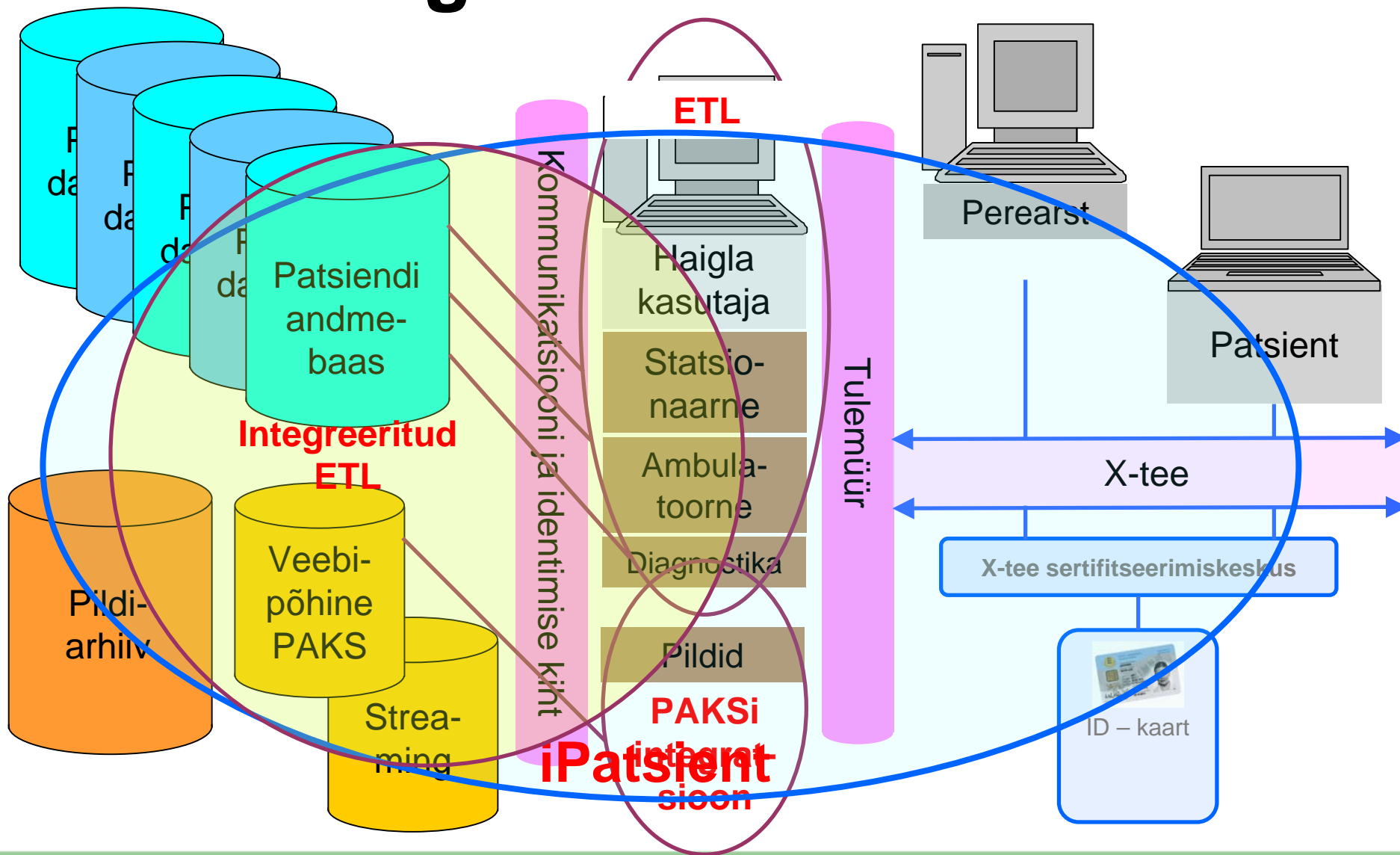
Elektrooniline terviselugu (ETL),
Radioloogia IS (RIS), Labori IS (LIS),
Patoloogia IS (PIS), jne.
EMO kaart

Vastuste kirjutamine ainult ekraanilt
Ühendus Pildipangaga
eVastused (*remote reporting*)

ETL on avatud perearstidele
iPatsient kodanikule

Haigla on ühendatud Balti eTervise
infosüsteemi võrku

Terviseandmete integratsioon



Liidestumine digilooga



Digilugu (DL)

- EMO-I ja kiirabil on juurdepääs aegkriitilistele andmetele ehk saab teha aegkriitiliste andmete päringut digilukku
- Statsionaarne epikriis liigub digilukku
- Perearsti ambulatoorne epikriis liigub digilukku
- Epikriisi päringu tegemine digilukku

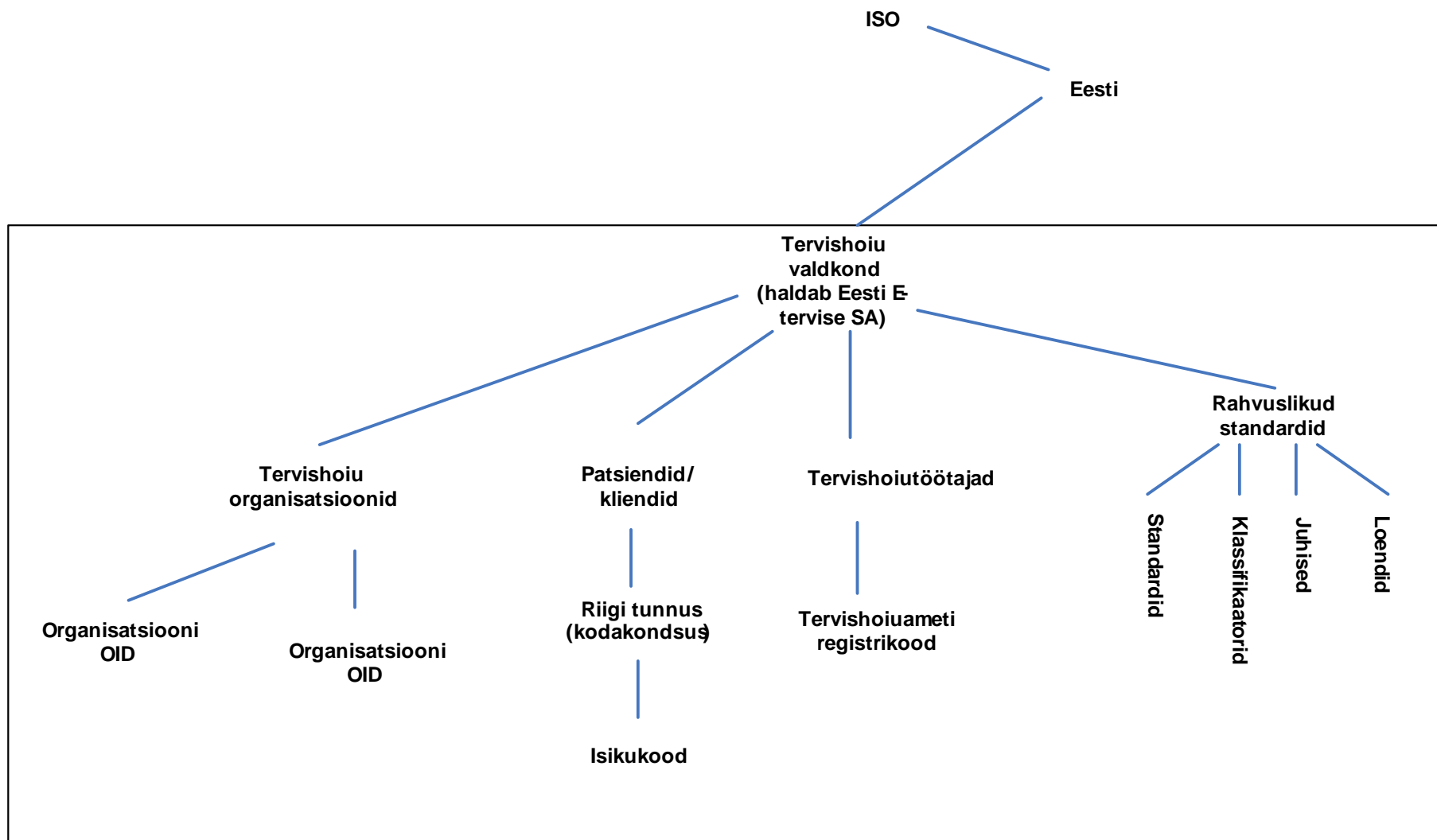
Digiloos oleva

informatsiooni kasutamine



- Andmed on standardiseeritud kujul
 - Loendeid ja klassifikaatoreid DL dokumentides umbes 80
- Tervishoiu OID
 - OID on unikaalne objekti identifikaator
 - Näiteks: 1.3.6.1 – Internet
 - Näiteks: 1.2.36 – Austraalia ISO National Body
 - Näiteks: 1.3.6.1.4.1.28284 Eesti E-Tervise SA

Eesti tervishoiu OID puu



Digiloos oleva

informatsiooni kasutamine



- Isikustatud andmed
 - Inimesel on õigus andmed sulgeda¹
- Statistikamoodul ehk andmeladu ehitatakse DL peale
 - Andmed ka teistest registritest
 - Moodul on isikustamata, kuid suudab suhelda tagasiulatuvalt
- Riiklikku registrisse edastab DL isikustatud andmeid¹

¹ *Tervishoiuteenuste korraldamise seadus*

Digiloos oleva

informatsiooni kasutamine



- Isiku ja tervishoiupersonali seisukohalt on andmete kättesaadavus hea
 - Isikuandmed on kaitstud
 - Terviseandmed on terviklikud
- Riigi ja ühiskonna seisukohalt on andmete kasutusvõimalused piiratud

Piiratuse põhjused

- Eestis puuduvad reeglid registrite pidamiseks, mis saaksid kasutada elektroonseid andmebaase (Digilugu)
- Registrite linkimine on problemaatiline
- Reaalne on oht, et kaotatakse ära täisisikustatud andmekogud
- Nõutakse andmete kodeerimist

Puuduste tagajärjed



- Rahva tervist puudutavad andmed on puudulikud
 - Ei saa analüüsida
 - Ei saa võrrelda
- Puudulike andmete põhjal ei saa teha õigeid otsuseid
 - Haigekassa ja riikliku statistika andmed erinevad teatud juhtudel 30-70%
- Viib teaduspõhiste otsuste vajaduse ignoreerimisele

Väljakutsed



- Terviseinformatsioon peab olema sõltumatu ja võrreldav
 - Vastasel korral viib info ehk võimu kuritarvitamisele
- Infoga ei tohi manipuleerida
 - Näiteks ei ole Haigekassa statistika standardiseeritud ega rahvastiku tegelikku koosseisu peegeldav
- Info peab olema kõigile sarnaselt kätte saadav

Väljakutsed

- Tasakaalu leidmine **patsient-arst-riik/ühiskond** suhtes
 - Kas on tähtsam indiviidi puutumatus või ühiskonna kasu
- Selgitustöö
 - Artiklid
 - Uuringute tulemuste näitlikustamine
- Kolme kompetentsi – **tervishoiukorralduse-õigusteaduse-IT** – pidev koostöö

Suur tänu!

